

# 保持清洁，消除鼠患

இடங்களை சுத்தமாகவும் எலிகள் இல்லாமலும் வைத்திருங்கள்

A

常见的鼠类，鼯鼠和它们的栖息地

பொதுவான எலி இனங்கள், முஞ்சூறுகள் மற்றும் அவற்றின் வாழ்விடங்கள்



## 沟鼠（褐鼠）

它们通常栖息于建筑物的下层。它们会在花园、草地、建筑地基下和垃圾堆里挖洞。

沟鼠是在熟食中心和菜市场中最常见的鼠类。



## 屋顶鼠（黑鼠）

它们善于攀爬，通常在高处筑窝。

在野外，屋顶鼠栖息于灌木丛、树上和植被茂密的地方。

在室内，它们会寻找安全的高处藏身，例如天花板上和橱柜内等封闭的空间。



## 家鼠

它们通常会在黑暗、偏僻的地方筑窝，在这些地方它们会轻易地找到筑窝材料，如纸和纸板等。它们通常会在房屋和食品店出没，并在墙内、存储的货物内、家具和橱柜内筑窝。



## 鼯鼠

它们通常会在农业区、工地、天然森林和市区的房屋里或房屋附近出没。鼯鼠经常被误认为是老鼠。它喜欢吃昆虫，如蟑螂和蟋蟀。

## நார்வே எலிகள் (பெருச்சாளி)

இவை பொதுவாக கட்டிடங்களின் கீழ் தளங்களில் வசிக்க முனையும். தோட்டங்கள், தரிசு நிலங்கள், கட்டிட அடிதளங்களின் கீழ், குப்பைக் கிடங்குகள் போன்ற இடங்களில் வளைகளை ஏற்படுத்தி வாழும் இவ்வகை எலிகள், உணவு அங்காடி நிலையங்கள் மற்றும் சந்தைகளில் காணப்படும் பொதுவான இனமாகும்.

## கூரை எலிகள்

இவை அருமையான ஏறிகள் ஆகும். தரையிலிருந்து உயரத்தில் கூடுகட்டி வாழ முனையும் இவ்வகை எலிகள், காடுகளிலும், புதர்களிலும், மரங்களிலும் மற்றும் அடர்ந்த தாவரங்கள் அடங்கிய பகுதிகளிலும் வாழும். இவை வீட்டுப்புறச் சூழலில் உட்கூரை மற்றும் அலமாரிகளிலுள்ள முடப்பட்ட இடைவெளிகள் போன்ற உயரமான பாதகாப்பான இடங்களை நாடும்.

## கண்டெலிகள்

இவ்வகை எலிகள் கூடு கட்டுவதற்குத் தேவையான தாள்கள், அட்டைகள் போன்றவை எளிதாகக் கிடைக்கக்கூடிய இருட்டான ஒதுக்குப்புறங்களில் கூடுகட்டி வாழ விரும்பும். வீடுகளிலும் உணவுக் கடைகளிலும் சுவர்கள், சேமிப்புப் பொருட்கள், மரச்சாமான்கள் மற்றும் அலமாரிகளில் இவை கூடமைத்து வாழ்வதைக் காணலாம்.

## முஞ்சூறுகள்

இவ்வகை எலிகள் விவசாயப் பகுதிகளில் அல்லது அதன் அருகே உள்ள வீடுகளில், மண் மற்றும் சுற்றுச் சூழல் இயல்புகளில் இடையூறு ஏற்பட்ட பகுதிகள், இயற்கைக் காடுகள் மற்றும் நகர்புறச் சூழலில் காணப்படுகின்றன. இவை அநேக நேரங்களில் எலிகள் என தவறாகக் கருதப்படும். இவை கரப்பான் பூச்சிகள் மற்றும் கிரிக்கெட் போன்ற பூச்சிகளை விரும்பி உண்ணும்.

## B

### 老鼠会造成什么危害?

எலிகளால் ஏற்படும் பிரச்சனைகள் என்ன?

- 传播疾病，如瘟疫、钩端螺旋体病、汉坦病毒及斑疹等。
- 啃噬并损伤房屋。
- 污染食物。
- பிளேக், லெப்டோஸ்பிரோசிஸ், ஹண்டா வைரஸ், முரின் டைபஸ் (மஞ்சள் காமாலை போன்ற அறிகுறிகள்) போன்ற நோய்களைப் பரப்புகின்றன.
- தொடர்ச்சியாக கடித்து அரித்து சொத்துகளுக்கு சேதம் ஏற்படுத்தும்.
- உணவுப் பொருட்களை பாழாக்கும்.

## C

### 呼吁采取行动

விளைவு செயல்

- 老鼠是一种智商较高的动物，已经很好地适应了我们的城市环境。
- 防止鼠患是业主和租客共同的责任。
- 需要所有利益有关者一起采取行动，做好保洁工作并有效处理废物来预防和解决鼠患。
- 聘请有执照的虫鼠害防治员 (PCO)，并在必要的时候指定正确的工作需求。
- 利益相关者可以通过以下链接了解鼠害控制需求的样本 [http://www.nea.gov.sg/public-health/vector-control/engaging-pest-control-operators-\(pco\)](http://www.nea.gov.sg/public-health/vector-control/engaging-pest-control-operators-(pco))。
- எலிகள் புத்திக்கூர்மையுள்ள உயிரினங்கள். அவை நம் நகர்ப்புறச் சூழலுக்கு ஏற்ற வகையில் தம்மை நன்றாக மாற்றிக்கொண்டுள்ளன.
- எலி மொய்த்தலைத் தடுப்பது என்பது சொத்து முதலாளிகள் மற்றும் வாடகைதாரர்கள் ஆகிய இரண்டு பேருடைய கடைமையும் பொறுப்பும் ஆகும்.
- எலி மொய்த்தலுக்கான காரணங்களைக் கண்டறிந்து இடங்களைச் சுத்தமாகப் பராமரித்தல், நல்ல முறையில் கழிவுகளைக் கையாளுதல் ஆகியவற்றின் மூலம் அதனைத் தடுப்பதற்கு அனைத்து தரப்பினரின் கூட்டு நடவடிக்கை தேவைப்படுகிறது.
- உரிமம் பெற்ற பூச்சிக் கட்டுப்பாடு செயற்பாட்டாளர் ஒருவரை அமர்த்த வேண்டும். தேவைப்பட்டால் அவருடைய வேலை இலக்குகளையும் குறிப்பிடவேண்டும்.
- சம்மந்தப்பட்டவர்கள், மாதிரி எலிக் கட்டுப்பாட்டுக் குறிப்புகளை [http://www.nea.gov.sg/public-health/vector-control/engaging-pest-control-operators-\(pco\)](http://www.nea.gov.sg/public-health/vector-control/engaging-pest-control-operators-(pco)) என்ற இணையப்பக்கத்தில் காணலாம்.

## D

### 如何检查您的房屋是否存在鼠患问题?

உங்கள் வளாகத்தில் எலிப் பிரச்சனை ஏற்கனவே உள்ளதை எவ்வாறுக் கண்டறிவது?

- 寻找鼠患的迹象，例如老鼠洞、老鼠屎、擦痕、脚印、咬痕以及吱吱的叫声等等。
- 如果没有检测到鼠患问题，请采取预防措施。
- 进行定期检查，以确保您的预防措施仍然有效。
- எலி மொய்த்தலுக்கான அறிகுறிகள் உள்ளதா எனப் பார்க்கவும்: உம். எலி வளைகள், எலி எச்சங்கள், தேய்த்த தடங்கள், கால் தடங்கள், கடித்த தடங்கள், கீச்சொலிகள் போன்றவை.
- எலி மொய்த்தல் கண்டறியப்படவில்லை எனில், பாதுகாப்பு நடவடிக்கைகளை தொடர்ந்து செய்யு வாருங்கள்.
- உங்களுடைய பாதுகாப்பு நடவடிக்கைகள் இன்னும் பயனுள்ளதாக உள்ளதா என்பதை உறுதிப்படுத்த தொடர்ந்து சோதித்து வாருங்கள்.



老鼠洞  
எலி வளைகள்



老鼠屎  
தேய்த்த தடங்கள்



擦痕  
எலி எச்சங்கள்



咬痕  
கடித்த தடங்கள்

## E

### 如果您的居所出现鼠患要做什么?

உங்கள் வளாகத்தில் எலி மொய்த்தல் இருந்தால் என்ன செய்வது?

- 聘请有执照的虫鼠害防治员 (PCO) 消灭老鼠。这将防止食品污染和鼠传疾病。
- உரிமம் பெற்ற பூச்சிக் கட்டுப்பாடு செயற்பாட்டாளர் ஒருவரை அமர்த்தி எலிகளை ஒழியுங்கள். இது உணவுப் பொருட்கள் பாழாகாமலும் எலி மூலம் நோய்கள் எதுவும் பரவாமலும் தடுக்கும்.

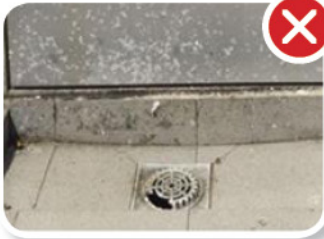
# F

## 如何防止鼠患？

எலி மொய்த்தலை எவ்வாறு தடுக்க முடியும்?

### ■ 封锁老鼠入口。

- 检查是否有潜在的入口，采用金属丝网、金属挡板等将这些地方封起来。
- 确保地漏、沟漏和落水管正确安装格栅。
- 将天花板、墙、地面或地板上的任何孔、裂缝和开口密封起来。



破损的塑料沟漏  
உடைந்த பிளாஸ்டிக்  
கழிகாற்பொறி



縫隙中的老鼠  
பிளவில் உள்ள எலி

### ■ எலிகள் நுழைவதைத் தடுக்கவும்.

- சோதித்து, கம்பி வலைகள் மற்றும் உலோகத் தடுப்புகள் போன்றவற்றின் மூலம் எலி நுழைவு முனைகளை மூடவும்.
- கழிகாற்பொறிகள், அடுப்பு இடுக்குகள் மற்றும் பாதாளக் குழாய்கள் ஆகியன சரியாக வலையமைப்பினால் மூடப்பட்டுள்ளதை உறுதிப்படுத்தவும்.
- கூரை, சுவர், நிலம் மற்றும் தரைகளில் உள்ள துளைகள், பிளவுகள் மற்றும் திறப்புகளை அடைக்கவும்.



使用金属沟漏  
உலோகத்தாலான  
கழிகாற்பொறியைப்  
பயன்படுத்தவும்



密封的裂缝  
வலைப்பின்னலால் மூடப்பட்ட  
பிளவுகள்

■ 适当处理食物。

- 将货物或食物存储在适当的、有盖的防鼠容器中（如金属或玻璃容器），或使用密封的包装。
- 适当地处理垃圾，例如将垃圾丢入合适的容器中，不留垃圾过夜。
- 每天保持环境清洁（即有食品或垃圾泄漏时，立即清理）。
- 确保残留食物和垃圾妥善装入袋中，并置入防鼠垃圾箱。



不恰当的食物存储方式  
மோசமான உணவுப் பொருள்  
சேமிப்பு



垃圾溢出  
குப்பை நிரம்பி வழிதல்

■ உணவைத் தடுக்கவும்.

- பொருட்களை/உணவுகளை சரியான/மூடப்பட்ட எலி-புகாத கொள்கலன்களில் (உ.ம். உலோகம் அல்லது கண்ணாடியாலானக் கொள்கலன்கள்) அல்லது முறையாக சீலிடப்பட்ட பொட்டலங்களில் சேமிக்கவும்.
- முறையான குப்பை மேலாண்மை. உ.ம். கழிவுகளை இரவு முழுவதும் வெளியில் விட்டுச் செல்லாமல் முறையான கொள்கலன்களில் வைக்கவேண்டும்.
- துப்புரவை தினசரி நடைமுறையாக ஒழுங்காகப் பராமரித்து வரவும். (உ.ம். சிந்திய உணவு/குப்பை வகைகளை உடனடியாகத் தூய்மைப்படுத்தவும்).
- மீத உணவுகளும் குப்பைகளும் முறையாக மூட்டை செய்யப்பட்டு எலி-புகாத குப்பைத் தொட்டிகளுக்குள் போடப்படுவதை உறுதி செய்யவும்.



恰当的食物存储方式  
சரியான உணவுப் பொருள்  
சேமிப்பு



恰当的垃圾处理  
சரியான குப்பை மேலாண்மை

## ■ 适用于饮食场所及超市。

□ 将食物储存在离地至少15厘米高的地方，以方便清理。

□ 每天清洗排水渠和地漏。

□ 每一天营业结束后，彻底清洗厨房和用餐区域，并妥善处理所有垃圾。

□ 保持烹饪台和洗手池的下方清洁。

## ■ 消除老鼠藏身或筑窝之处。

□ 有条理地存放货物并避免杂物。

□ 清理任何空纸箱、无法使用的托盘、报纸和其他不需要的物品。

□ 每周至少检查一次储藏区域，查看是否存在鼠害迹象。

■ உணவு நிறுவனங்களுக்கும்/பேரங்காடிகளுக்கும் பொருந்தக்கூடியது.

□ துப்புரவு செய்வதை எளிதாக்கும் வகையில் உணவுப் பொருட்களை தரையிலிருந்து குறைந்தபட்சம் 15 செமீ உயரத்தில் சேமிக்கவும்.

□ வடிகால்கள், கழிகாற்பொறிகள் ஆகியவற்றை தினந்தோறும் சுத்தப்படுத்தவும்.

□ ஒவ்வொரு நாள் வேலை முடிந்தவுடன் சமையலறையும் புலங்கும் பகுதிகளும் முழுவதுமாக சுத்தம் செய்யப்பட்டு எல்லா குப்பைகளும் முறையாக அகற்றப்படுவதை உறுதிசெய்யவும்.

□ சமையல் பகுதிக்குக் கீழுள்ள பகுதிகளையும் நிர்த்தொட்டிகளுக்குக் கீழுள்ள பகுதிகளையும் சுத்தமாக வைத்திருக்கவும்.

■ புகலிடங்கள்/கூடுக்கும் இடங்களைத் தடுக்கவும்.

□ பொருட்களை முறையாக சேமிக்கவும். அவை இரைந்து போகாமல் தடுக்கவும்.

□ காலியான அட்டைப் பெட்டிகள், பயன்படாத ஏற்றுத்தட்டுகள், செய்தித்தாள்கள் மற்றும் மற்றைய தேவையற்ற பொருட்களை அப்புறப்படுத்தி விடவும்.

□ ஏதேனும் எலி மொய்க்கும் தடங்கள் உள்ளதா என குறைந்தபட்சம் வாரம் ஒரு முறையாவது சேமிப்புப் பகுதிகளை சோதனையிடவும்.



商店后面乱堆的杂物  
கடைகளுக்குப் பின்னுள்ள  
இரைப்புகள்



欲知更多详情，请浏览 [www.nea.gov.sg](http://www.nea.gov.sg).  
மேல் விவரங்களுக்கு, [www.nea.gov.sg](http://www.nea.gov.sg).  
இணையப்பக்கத்துக்குச் செல்லுங்கள்.